

VILLE DE MONTREUIL

Direction des bâtiments
 Tour Rond Point 93
 65, rue du Général Galliéni
 93105 Montreuil

tél. 01.48.70.65.02
 fax.01.48.70.64.20

ERIC LEMARIE - Architecte e-mail: eric.lemarie.architecte@wanadoo.fr
 35, rue de Trévise tél. 01.42.46.92.85
 75009 Paris fax.01.48.00.02.67

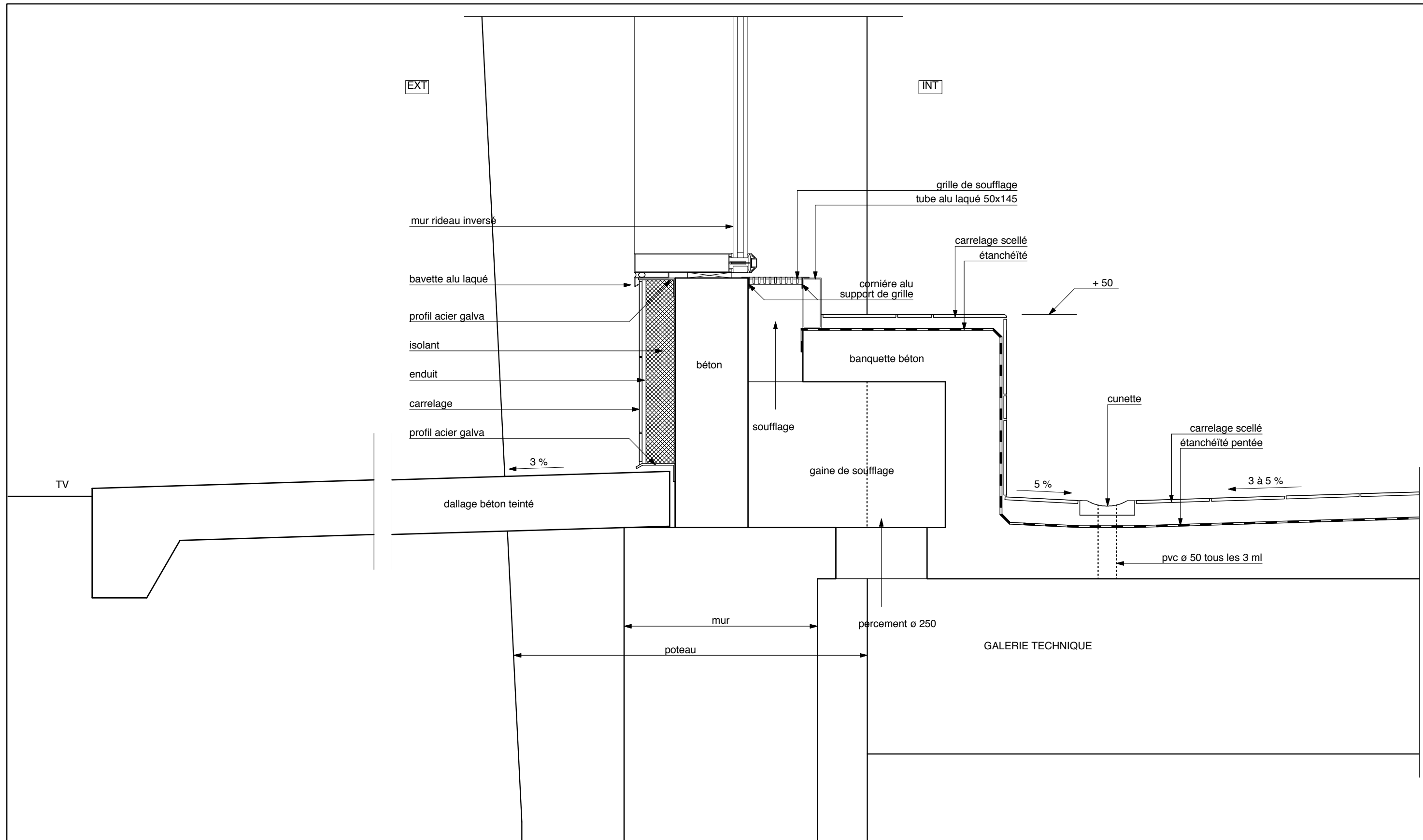
RESTRUCTURATION DU STADE NAUTIQUE

phase : PRO - DCE

date: 05/04/2004 éch. : 1/10

MT 202

AUVENT SUPERIEUR NORD



VILLE DE MONTREUIL
 Direction des bâtiments
 Tour Rond Point 93
 65, rue du Général Galliéni
 93105 Montreuil
 tél. 01.48.70.65.02
 fax.01.48.70.64.20

ERIC LEMARIE - Architecte e-mail: eric.lemarie.architecte@wanadoo.fr
 35, rue de Trévise
 75009 Paris
 tél. 01.42.46.92.85
 fax.01.48.00.02.67

RESTRUCTURATION DU STADE NAUTIQUE

phase : PRO - DCE	MT 203
date: 05/04/2004 éch. : 1/10	
BANQUETTE ET PIEDS DE FACADE SUD	

EXT

INT

chassis VEC ouvrant à la française

ossature mur rideau
(pose inversée)

ouverture par vérin pneumatique

isolant

tôle alu laqué

rail support tôle alu

profil acier galva

ossature mur rideau
(pose inversée)

vitrage

poutre béton existante

tôle alu laqué

serreur

VILLE DE MONTREUIL

Direction des bâtiments
Tour Rond Point 93
65, rue du Général Galliéni
93105 Montreuil

tél. 01.48.70.65.02
fax.01.48.70.64.20

ERIC LEMARIE - Architecte e-mail: eric.lemarie.architecte@wanadoo.fr
35, rue de Tréville 75009 Paris tél. 01.42.46.92.85 fax.01.48.00.02.67

RESTRUCTURATION DU STADE NAUTIQUE

phase : PRO - DCE

date: 05/04/2004 éch. : 1/10

MT 204

MUR RIDEAU FACADE SUD
(PARTIE MEDIANE)

EXT

INT

isolant

tôle alu laqué

rail support tôle alu

profil acier galva

ossature mur rideau
(pose inversée)

vitrage

joint sec

tendeur existant

ossature primaire faux plafond

ossature secondaire faux plafond

tôle alu laquée perforée

faux plafond acoustique

poutre béton existante

faux plafond acoustique

tôle d'habillage alu laqué

serreur

VILLE DE MONTREUIL

Direction des bâtiments
Tour Rond Point 93
65, rue du Général Gallieni
93105 Montreuil

tél. 01.48.70.65.02
fax.01.48.70.64.20

ERIC LEMARIE - Architecte e-mail: eric.lemarie.architecte@wanadoo.fr

35, rue de Trévisse
75009 Paris

tél. 01.42.46.92.85
fax.01.48.00.02.67

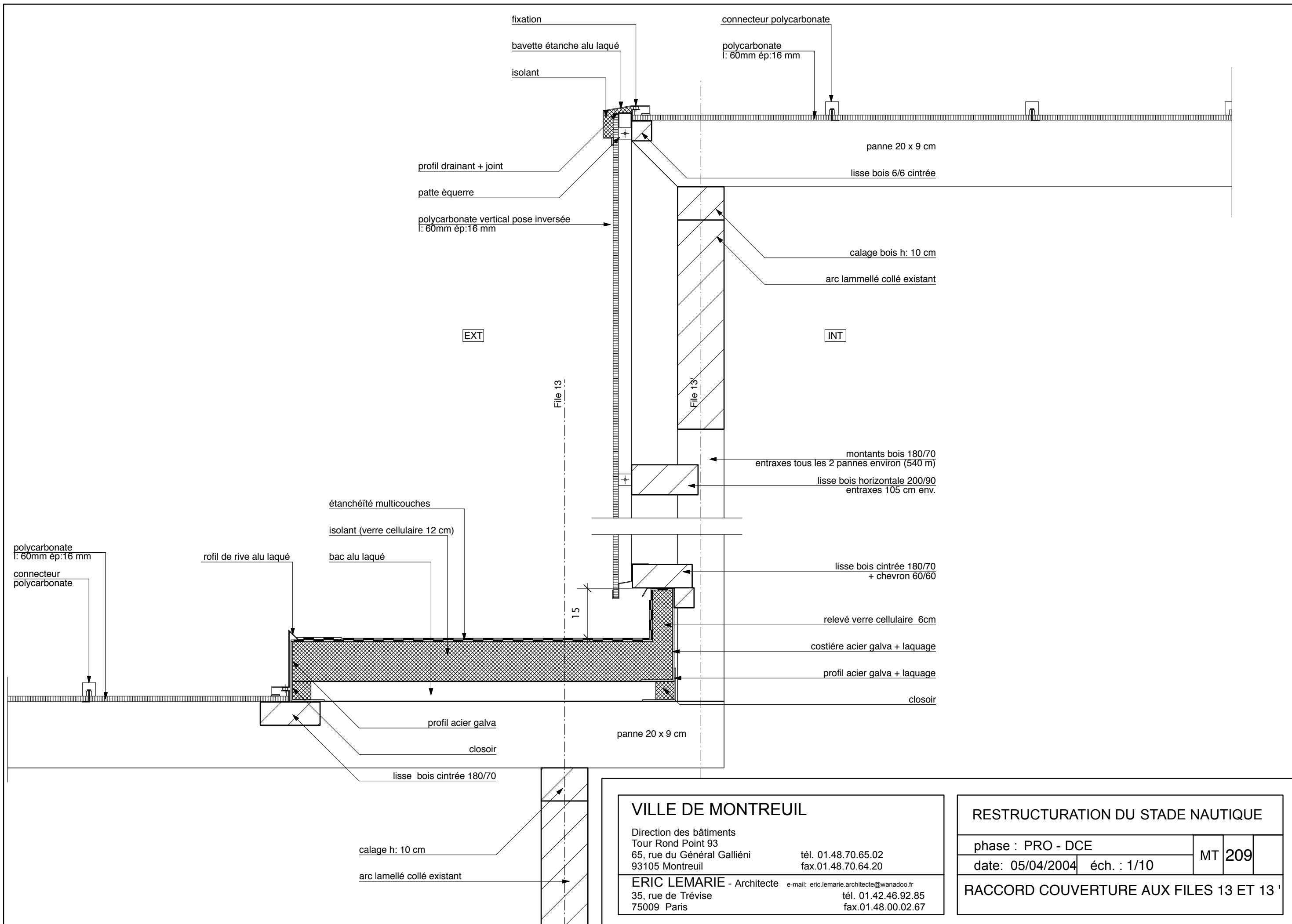
RESTRUCTURATION DU STADE NAUTIQUE

phase : PRO - DCE

date: 05/04/2004 éch. : 1/10

MT 205

MUR RIDEAU FACADE SUD
(PARTIE HAUTE)

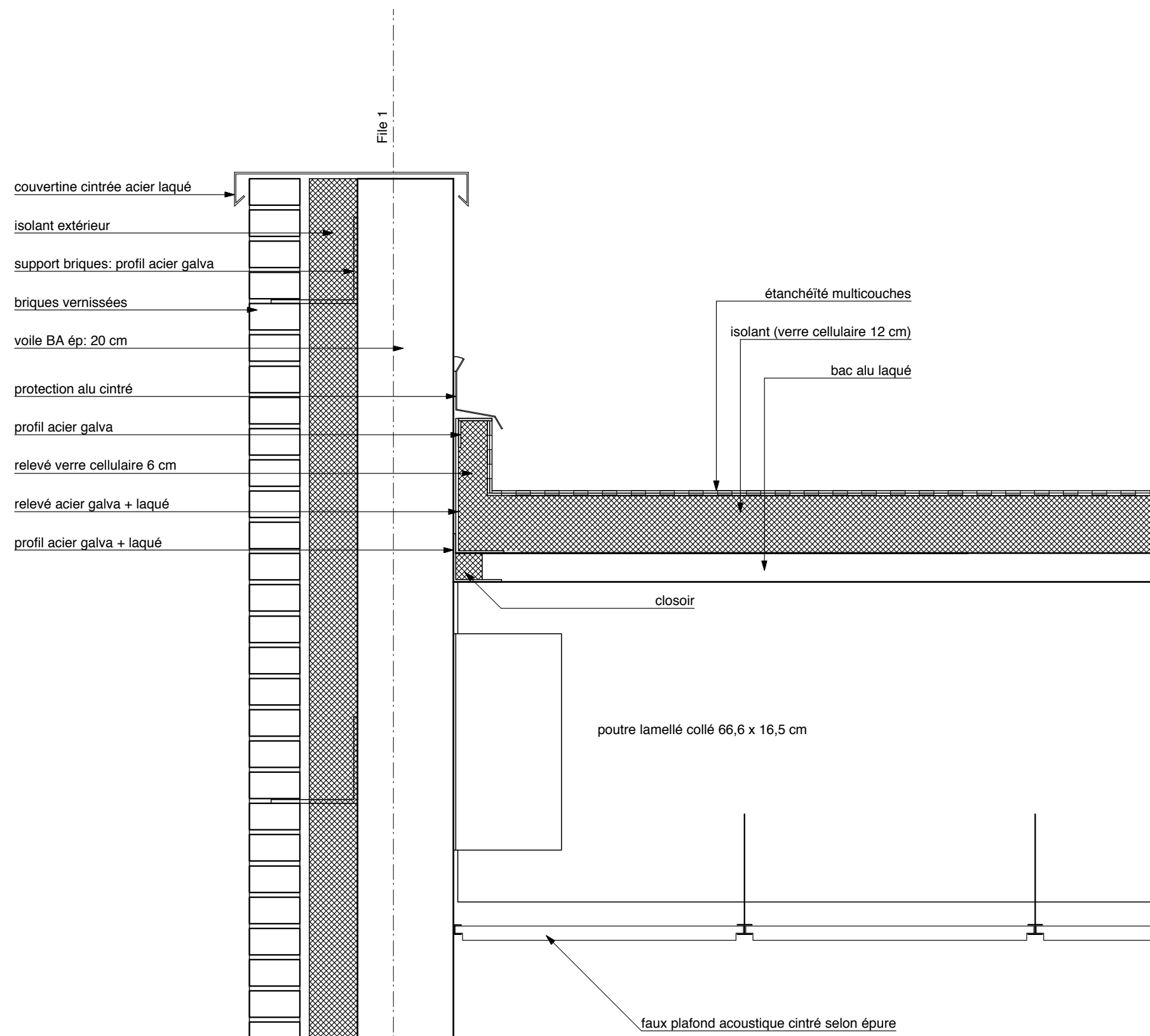


VILLE DE MONTREUIL
 Direction des bâtiments
 Tour Rond Point 93
 65, rue du Général Galliéni
 93105 Montreuil
 tél. 01.48.70.65.02
 fax.01.48.70.64.20
ERIC LEMARIE - Architecte e-mail: eric.lemarie.architecte@wanadoo.fr
 35, rue de Trévis
 75009 Paris tél. 01.42.46.92.85
 fax.01.48.00.02.67

RESTRUCTURATION DU STADE NAUTIQUE

phase : PRO - DCE	MT 209
date: 05/04/2004	éch. : 1/10

RACCORD COUVERTURE AUX FILES 13 ET 13'



EXT

INT

VILLE DE MONTREUIL
 Direction des bâtiments
 Tour Rond Point 93
 65, rue du Général Galliéni
 93105 Montreuil

tél. 01.48.70.65.02
 fax.01.48.70.64.20

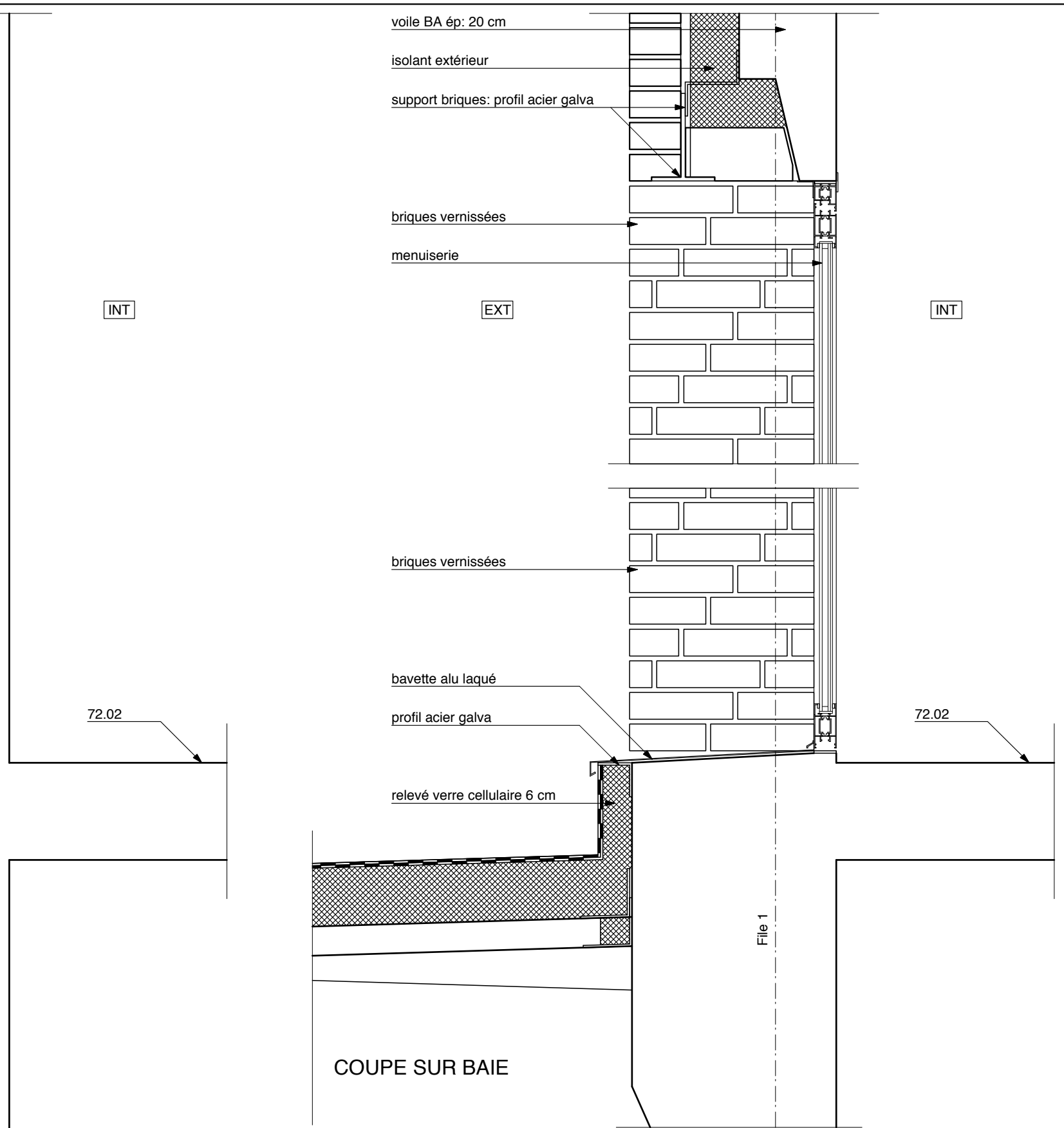
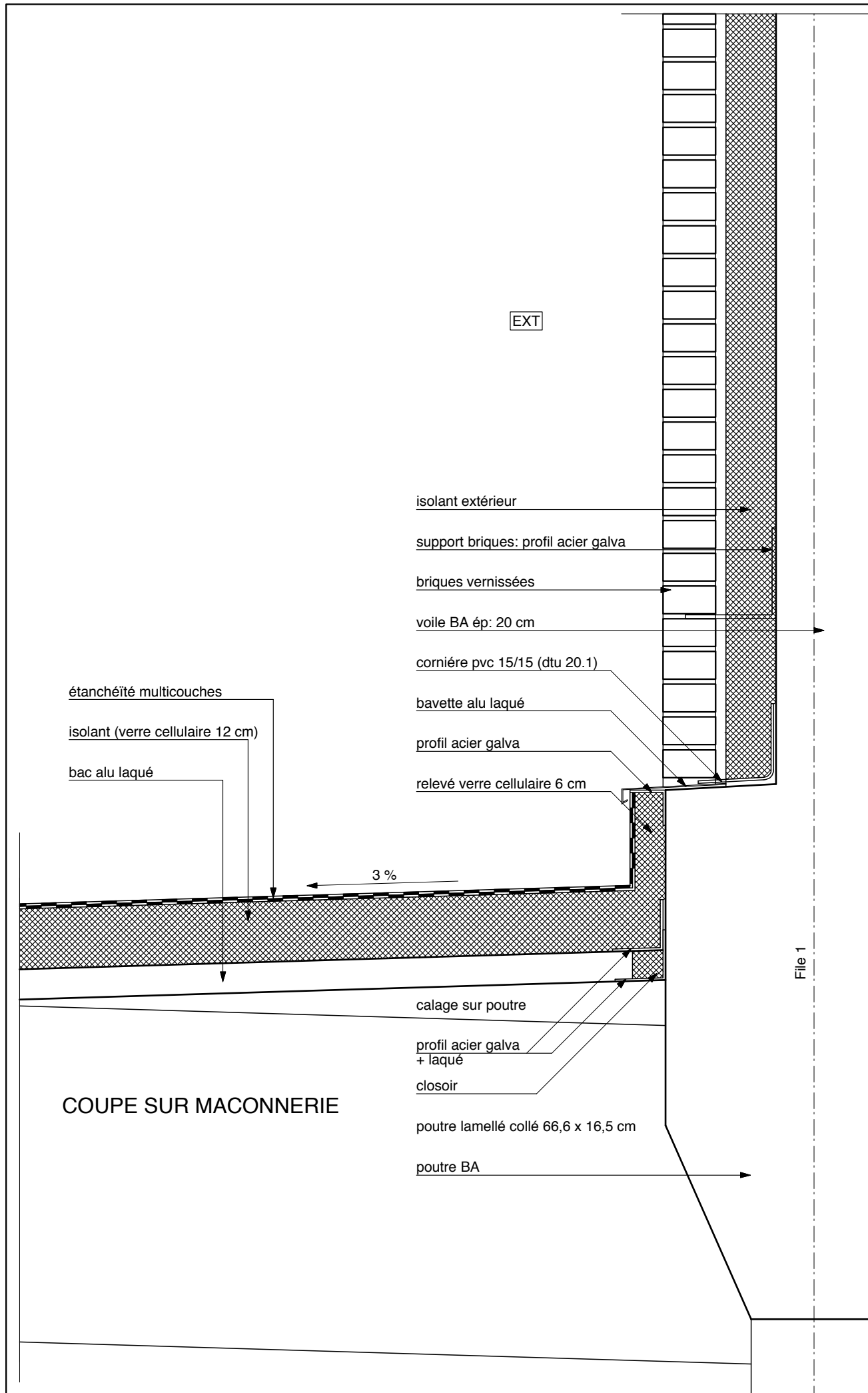
ERIC LEMARIE - Architecte e-mail: eric.lemarie.architecte@wanadoo.fr
 35, rue de Trévise
 75009 Paris

tél. 01.42.46.92.85
 fax.01.48.00.02.67

RESTRUCTURATION DU STADE NAUTIQUE

phase : PRO - DCE	MT 213
date: 05/04/2004	éch. : 1/10

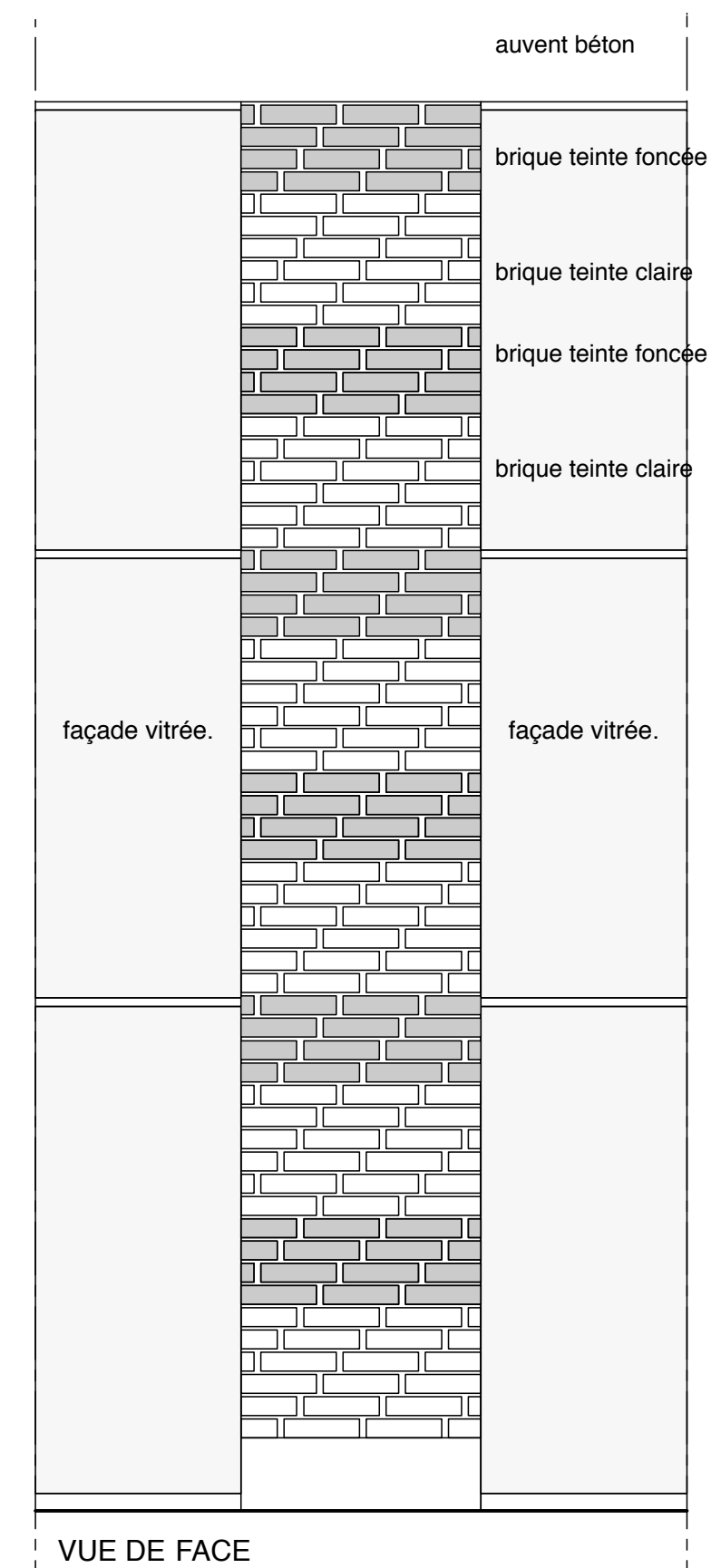
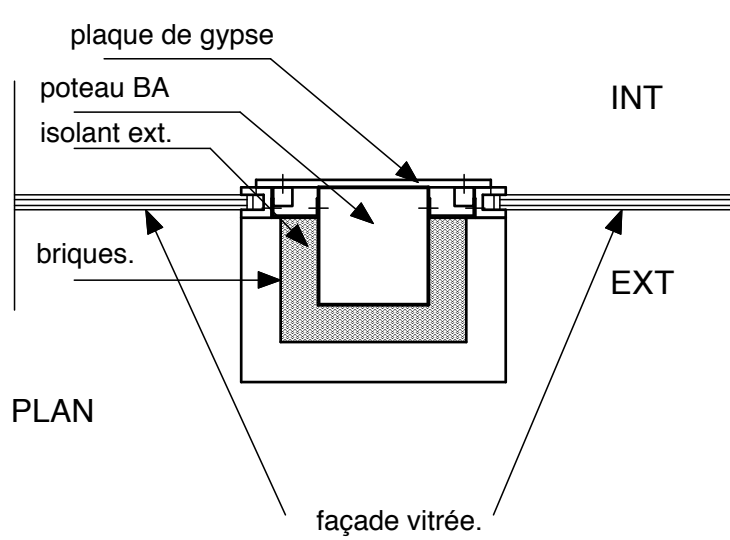
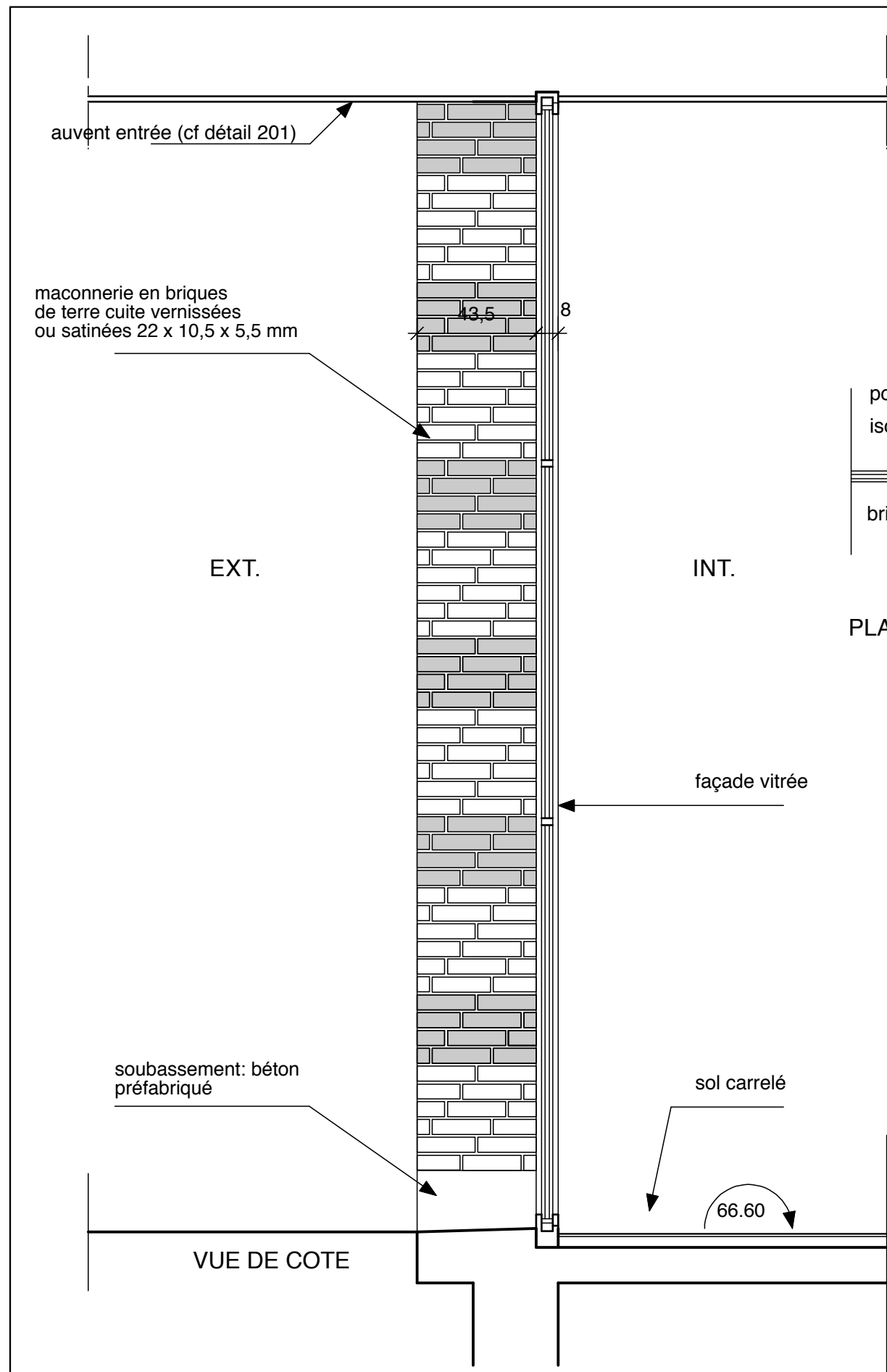
RACCORD COUVERTURE À LA FILE 1 (PARTIE HAUTE)



VILLE DE MONTREUIL
 Direction des bâtiments
 Tour Rond Point 93
 65, rue du Général Galliéni
 93105 Montreuil
 tél. 01.48.70.65.02
 fax.01.48.70.64.20
ERIC LEMARIE - Architecte e-mail: eric.lemarie.architecte@wanadoo.fr
 35, rue de Trévise
 75009 Paris tél. 01.42.46.92.85
 fax.01.48.00.02.67

RESTRUCTURATION DU STADE NAUTIQUE
 phase : PRO - DCE
 date: 05/04/2004 éch. : 1/10
RACCORD COUVERTURE À LA FILE 1 (PARTIE BASSE)

MT 214



VILLE DE MONTREUIL
 Direction des bâtiments
 Tour Rond Point 93
 65, rue du Général Galliéni
 93105 Montreuil
 tél. 01.48.70.65.02
 fax.01.48.70.64.20

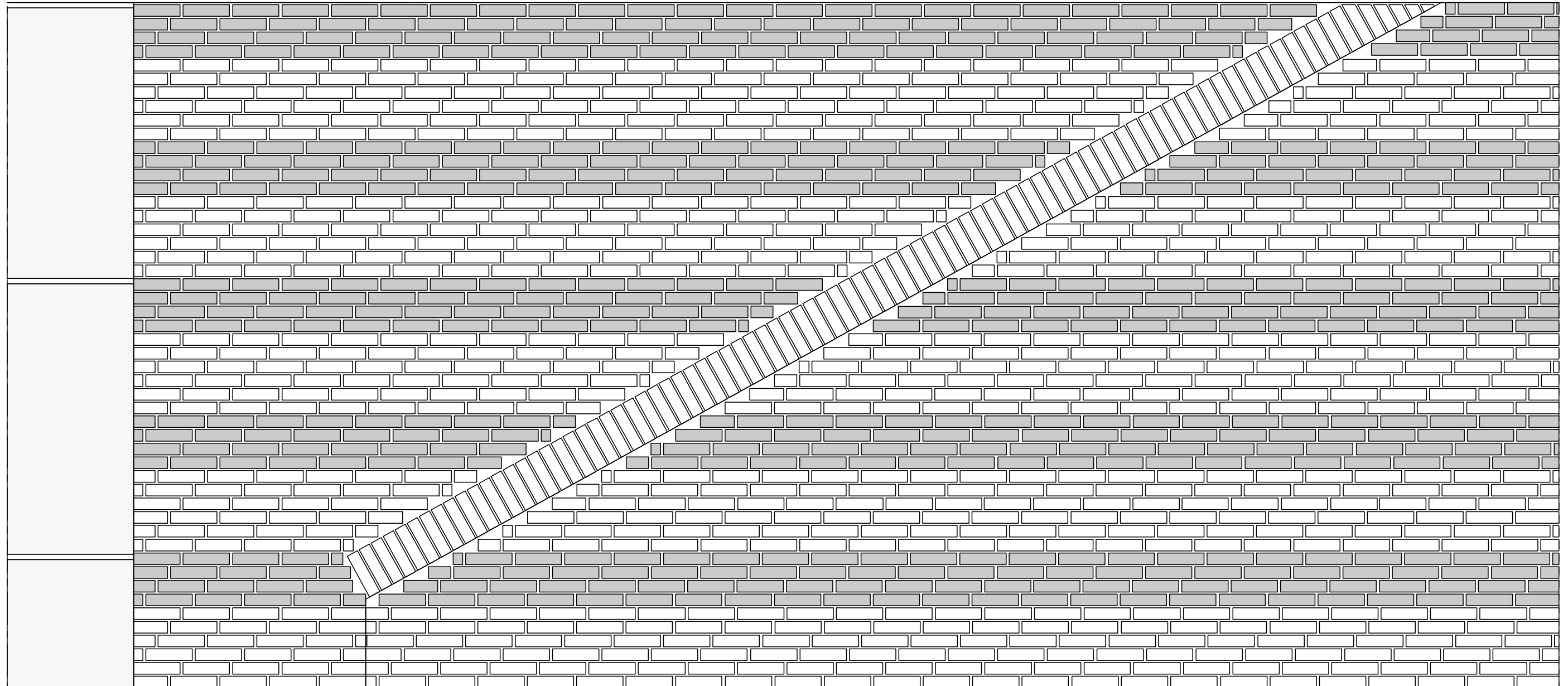
ERIC LEMARIE - Architecte e-mail: eric.lemarie.architecte@wanadoo.fr
 35, rue de Trévis
 75009 Paris
 tél. 01.42.46.92.85
 fax.01.48.00.02.67

RESTRUCTURATION DU STADE NAUTIQUE

phase : PRO - DCE	MT	232
date: 05/04/2004	éch. : 1/20	

HABILLAGE MUR NORD, POTEAUX D'ENTREE

auvent béton



pose de plaquettes, calepinage et teinte dito brique,
sur contre voile de 15 cm ou panneau de Prégycéram,
en facade, retour et rampant.

VILLE DE MONTREUIL

Direction des bâtiments
Tour Rond Point 93
65, rue du Général Galliéni
93105 Montreuil

tél. 01.48.70.65.02
fax.01.48.70.64.20

ERIC LEMARIE - Architecte e-mail: eric.lemarie.architecte@wanadoo.fr
35, rue de Trévise tél. 01.42.46.92.85
75009 Paris fax.01.48.00.02.67

RESTRUCTURATION DU STADE NAUTIQUE

phase : PRO - DCE

date: 05/04/2004 éch. : 1/20

MT 233

HABILLAGE MUR NORD, ESCALIER ANGLE NORD OUEST